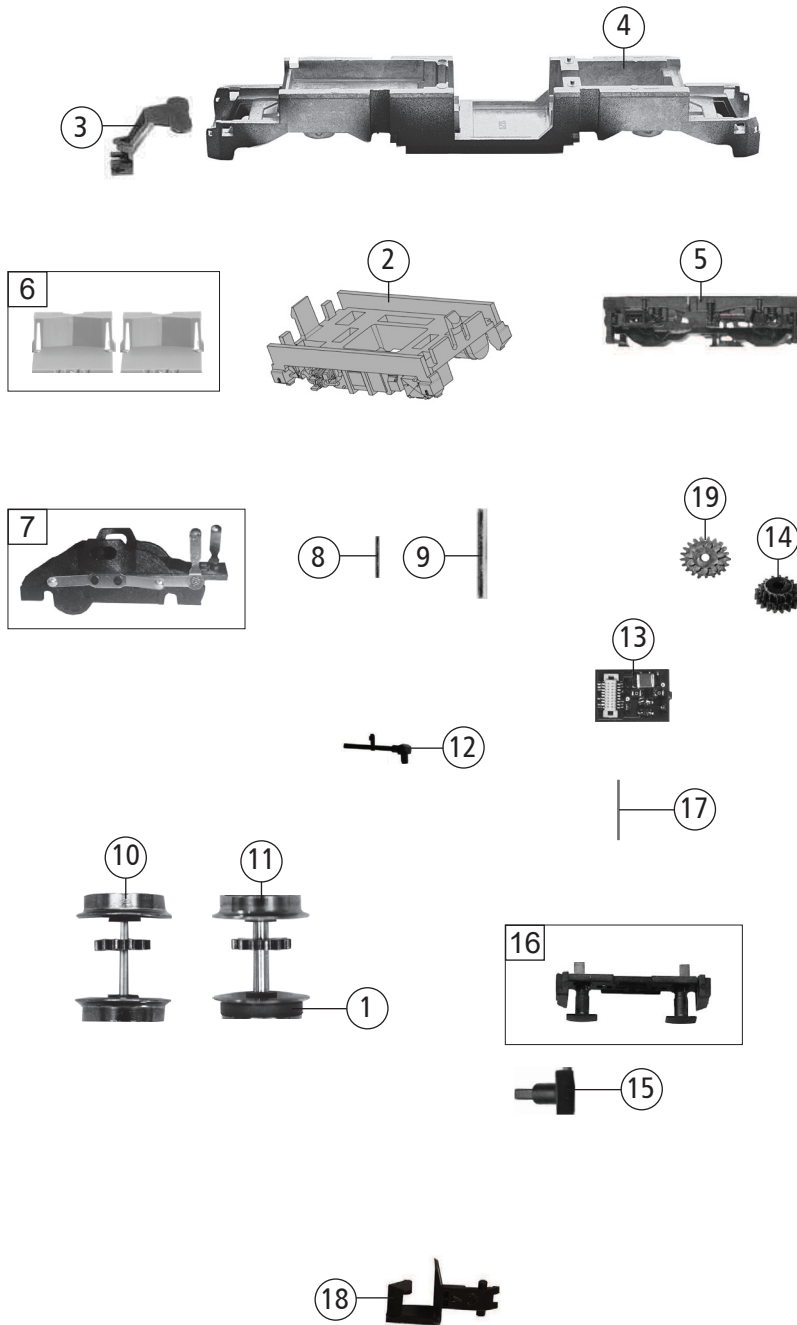


Pos. Nr. Pos.no.	Beschreibung Description	Art.-Nr. Art.no.	Preisgruppe Price bracket
<b>7560085</b> DB AG BR 185 = N			
<b>7570085</b> = N			
1	GEHAUSE o. PANTO - 185 402-5 Body assembly w/o panto.	107560085	31
2	FÜHRERSTAND/SATZ Driver's cab inset	12724504	19
3	LICHTMASKE Light mask	12738805	6
4	LICHTLEIT.-FENSTERBL.SATZ Light conductor & window set	13738807	18
5	ZUGHAKEN-BREMSKUPPLUNG-SATZ Coupling hook, break coupling set	19733001	12
6	TS-ISOLATOREN Part set-Isolators	19738801	13
7	TS-SIGNALHÖRNER Part set-Horns	19765200	11
8	DACHLEITUNG Roof wiring	19797100	6
9	TS-GRIFFE Part set-Handrails	19795300	8
10	ANTENNE Antenna	19797000	5
11	TRITT Treadle	19797200	6
12	SCHNEERÄUMER-SATZ Snow plow set	22724501	12
13	MOTOR KPL. Motor complete	50738901	29
14	MOTORHALTER Motor retainer clip	50792000	8
15	KOHLEBÜRSTENHALTER Carbon brushes holder	50780400	4
16	SCHNECKE Worm gear	56762500	6
17	Kohlebürste+Bürstenfeder Carbon brush+Spring	89745	9
18	Lichtplatine mit Litzen Light PCB w. wires	65724504	13
19	LEITERPLATTE UNTEN KPL. Lower PCB, complete	657360034	18
20	LEITERPLATTE KPL OBEN Upper PCB complete	65723100	23
21	Stromabnehmer Schleifst. lang Single arm pantograph with long rod	67703600	22
22	FK-SCHRAUBE M1,2x2,6 mm FK-Screw	70900005	2
23	GF-SCHRAUBE M1,6x4 mm GF-Screw	114850	3
24	KONTAKTBÜGEL F. PLATINEN Contact plate for PCB	65721800	12
<b>Sound</b>			
25	LAUTSPRECHER Loudspeaker	68701100	16
26	LAUTSPRECHERAUFNAHME Loudspeaker reception	68702300	6
27	SOUNDDECODER Sound decoder	68159018	39

Änderungen in Konstruktion und Ausführung vorbehalten  
We reserve the right to change the construction and specification



Pos. Nr. Pos.no.	Beschreibung Description	Art.-Nr. Art.no.	Preisgruppe Price bracket
7560085	DB AG BR 185		N
7570085			N
1	HAFTREIFEN Traction tyre	00547002	1
2	TRAFOWANNE Transformer tub	33738802	6
3	KUKU-DEICHSEL Short coupling reception	00387006	5
4	FAHRGESTELLRAHMEN Chassis frame	40724504	19
5	DREHGESTELLRAHMEN Bogie framework	41724501	11
6	DEICHSELABDECKUNG -SATZ Shaft cover plate set	43724501	9
7	DREHGESTELBLOCK KPL. Bogie block complete	45738801	18
8	ACHSE Axle	00527009	1
9	ACHSE F. DREHGESTELBEFESTIGUN Bogie fixation pin	00527010	1
10	RADSATZ KPL. MIT ZAHNRAD Wheelset complete, w. gear wheel	00537067	15
11	RADSATZ KPL. MIT ZAHNRAD Wheelset complete, w. gear wheel	00537068	15
12	ZUGKRAFTANLENKUNG Bogie linkage	19739001	6
13	BRÜCKENSTECKER NEXT18 Jumper	149978	17
14	ZAHNRAD Gear wheel	56719500	5
15	PUFFER Buffer	75711900	4
16	PUFFERTRÄGER KPL. Buffer beam complete	75738801	11
17	RICHTFEDER F.DEICHSEL L=15mm Straightening spring f. drawbar	00767008	1
18	KUPPLUNG N-SPUR Coupling	98189	6
19	ZAHNRAD Gear wheel	56719400	5